

Tu as entre 15 et 18 ans, tu veux te diriger dans le monde de l'entreprise mais tu n'as pas encore défini ton projet, le MFI peut t'aider à trouver ta voie.

Module Formation de Individualisé



Le métier et la formation

La formation en « Module de Formation Individualisé » t'apprendra à :

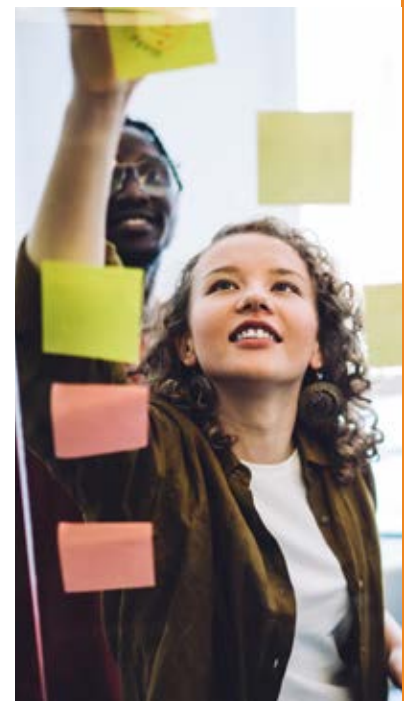
- élaborer ton projet de vie ;
- t'orienter vers un métier ;
- t'éduquer aux règles de vie en commun dans le CEFA et dans la société ;
- remettre à niveau tes connaissances de base ;
- acquérir des compétences minimales nécessaires pour accéder à la formation par le travail en entreprise.

Le CEFA

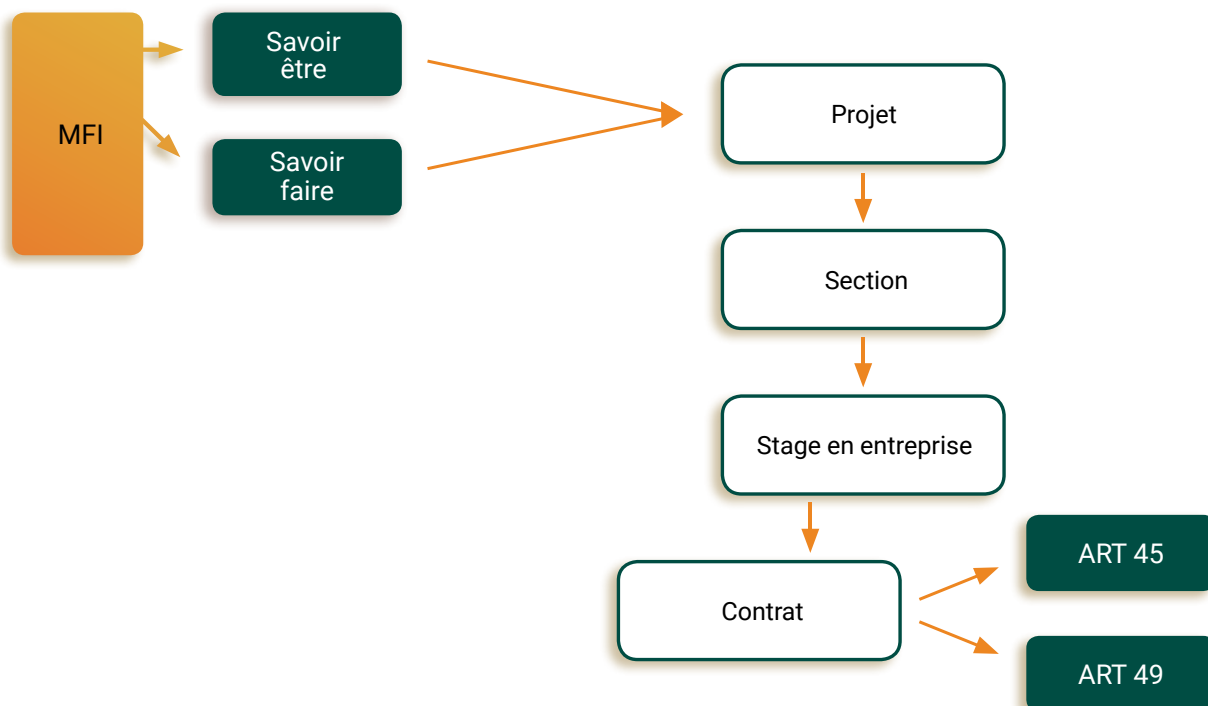
C'est l'alternance entre des périodes de cours à l'école (durant 2 jours) et des périodes de formation dans une entreprise (durant 3 jours).

Conditions d'admission

Avoir au minimum 15 ans et suivi au moins deux années de l'enseignement secondaire de plein exercice.



Perspectives



Le MFI est le début du parcours au CEFA avec une durée limitée à 3 mois renouvelables si besoin, où une équipe va te prendre en charge pour mettre en avant tes compétences, ton savoir-être et ton savoir-faire à travers différents ateliers. Nous travaillerons sur ton projet et tu auras la possibilité de tester différents ateliers.

La grille horaire

Atelier

- Insertion à la vie quotidienne 6h

Formation générale commune :

- Français 3h
- Mathématiques 2h
- Sciences humaines 4h

Total :

15h

En fin de cycle : Orientation vers une formation art.45 ou art.49